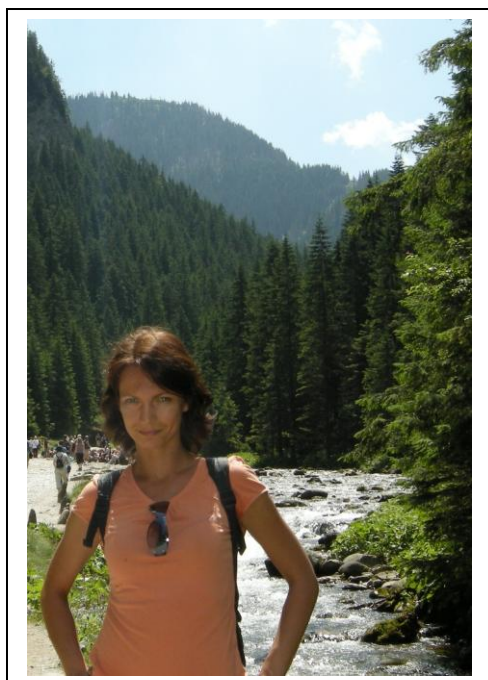


dr Monika Sosnowska

Katedra Studiów Brytyjskich i Krajów Wspólnoty Brytyjskiej



Monika Sosnowska jest absolwentką Wydziału Studiów Międzynarodowych i Politologicznych oraz doktorem nauk humanistycznych w dziedzinie literaturoznawstwa. Pod kierunkiem prof. zw. dr hab. Krystyny Kujawińskiej Courtney przygotowała i obroniła pracę doktorską *Reprezentacje percepcji sensorycznej w „Hamlecie” Williama Szekspira oraz w wybranych adaptacjach filmowych*. Na realizację dysertacji otrzymała grant promotorski w 37 konkursie projektów naukowo-badawczych Ministerstwa Nauki i Szkolnictwa Wyższego. W ramach doktoratu prowadziła kwerendę w Instytucie Szekspirowskim w Stratford-upon-Avon.

Specjalizuje się w zakresie studiów kulturowych. Jest autorką 10 artykułów naukowych, w skład których wchodzi sześć artykułów anglojęzycznych o tematyce kulturowej, feministyczno-genderowej, literaturoznawczej i filmoznawczej, wydanych m. in. przez wydawnictwo Cambridge Scholars Publishing. Brała udział w kilku konferencjach międzynarodowych oraz ogólnopolskich, gdzie zaprezentowała referaty poświęcone kwestiom kulturowym, w szczególności zaś szekspiologicznym.

Od 2005 roku dr Sosnowska jest członkiem Interdyscyplinarnego Zespołu Badawczego: „Szekspir w kulturze polskiej i światowej”, działającego przy Zakładzie Studiów Brytyjskich i Krajów Wspólnoty Brytyjskiej. W ramach pracy tego zespołu uczestniczy w opracowaniu materiałów do *World Shakespeare Bibliography* oraz bierze udział w obecnych projektach badawczych, dofinansowanych przez Narodowe Centrum Nauki w Krakowie, prowadzonych przez Katedrę Studiów Brytyjskich: „Polska Bibliografia Szekspiowska 2001-2011” oraz „Szekspir w Polsce”.

Interesuje się zagadnieniami kulturowymi, które łączą twórczość i recepcję dzieł Szekspira z przemianami w wymiarze globalnym i lokalnym. Najchętniej odpoczywa w polskich Tatrach.